

# LE CONSEIL D'ADMINISTRATION

## Le Conseil d'Administration

se compose

- d'un collège de 18 membres de droit dont 14 conseillers généraux et 4 représentants de l'association des Maires
- et d'un collège de 17 membres actifs représentant les différents secteurs d'activité de l'économie touristique.



### LE PRÉSIDENT

**M. François RICHOU**  
Conseiller Général en charge du Tourisme  
Canton de Rennes Brequigny Sud

## LE BUREAU



**M. Maurice JANNIN**  
1<sup>er</sup> vice-président  
Conseiller Général  
du canton de Cancale



**M. Roger GABILLARD**  
2<sup>ème</sup> vice-président  
Président de la  
Fédération Départementale  
des Offices de Tourisme  
Syndicats d'Initiative



**M. Jean-François RICHELUX**  
Secrétaire  
Conseiller Général  
du canton de Châteauneuf  
d'Ile-et-Vilaine



**M. Gérard LERAY**  
Trésorier  
Délégué du Syndicat  
National des Agents  
de Voyages Ouest/APS



**M. Claude DUVAL**  
Maire de Mellé  
Représentant l'association des  
Maires d'Ile-et-Vilaine



**M. Gilles LEGENDRE**  
Représentant le Président  
de la Chambre Syndicale de  
l'Industrie Hôtelière  
d'Ile-et-Vilaine



**M. Jean NORMAND**  
Vice-président du  
Conseil général  
Président de la Commission  
Emploi/Economie



**M. Jacques VIDEMENT**  
Membre du Bureau, Président  
de la Commission "Tourisme"  
à la Chambre de Commerce  
et d'Industrie de Saint-Malo

## LES MEMBRES DU CONSEIL D'ADMINISTRATION : COLLÈGE DES MEMBRES DE DROIT



**M. Jean-Luc BOURGEOUX**  
Conseiller Général  
du canton de Dol-de-Bretagne



**Mme Marie-Hélène DAUCE**  
Conseillère Générale  
du canton de Bècherel



**M. Marcial GABILLARD**  
Conseiller Général  
du canton de Rennes Nord



**M. Guy JOUHER**  
Conseiller Général  
du canton de Cesson-Sévigné



**M. Dominique JULAUD**  
Conseiller Général  
du canton de Redon



**M. Jacky LE MENN**  
Vice-Président du Conseil Général  
canton de Saint-Malo Sud



**M. Alain-François LESKACHER**  
Conseiller Général  
du canton de Pipriac



**M. Michel PENHOUEZ**  
Conseiller Général  
du canton de Dinard

# COLLÈGE DES MEMBRES ACTIFS



M. Yves PREAULT  
Conseiller général  
du canton de Rennes Nord/Est



M. Jean TAILLANDIER  
Conseiller général  
du canton de  
Saint-Aubin-du-Cormier



M. Gilbert AMOSSÉ  
Maire de Lieuron  
Représentant  
l'Association des Maires  
d'Ille-et-Vilaine



M. Honoré PUJIL  
Vice-Président de Rennes  
Métropole en charge du tourisme  
Représentant  
l'Association des Maires  
d'Ille-et-Vilaine



Mme Dominique TAILLANDIER  
Adjointe au Maire de Saint-Malo  
en charge du tourisme  
Représentant  
l'Association des Maires  
d'Ille-et-Vilaine



Mme Brigitte DELAUNAY  
Présidente du Syndicat de  
l'Hôtellerie, restauration  
de la Côte d'Émeraude



M. Pascal GAUDIN  
Président du Syndicat  
Départemental de l'Hôtellerie  
de Plein-air



M. Pierre MASSON  
Président du Relais  
des Gîtes Ruraux  
d'Ille-et-Vilaine



Mme Véronique MOUCHON  
Présidente-Députée FNAIM  
(Fédération Nationale des  
Agences Immobilières  
Locations saisonnières  
Cévacances)



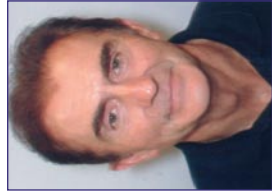
M. Yvonnick de LA CHESNAIS  
Personnalité qualifiée  
Hôtellerie de Plein-air  
Hôtellerie  
Resort de vacances



Mme Marie-Claire GALPIN  
Hôtelière  
Représentante élue par  
l'Assemblée Générale  
au Collège des professionnels



M. François ÉVEILLARD  
Délégué du Président de la  
CCI de Rennes  
Président de la Commission  
Tourisme



M. Michel DAVID  
Représentant le Président  
de la Chambre d'Agriculture  
d'Ille-et-Vilaine



Mme Cécile BINARD  
Représentant le Président  
de la Chambre des Métiers  
d'Ille-et-Vilaine



M. Patrick RIVAIS  
Administrateur de la Fédération  
Départementale des Offices  
de Tourisme Syndicats d'Initiative  
les Pays touristiques



M. Louis THEBAULT  
Président du GIT de la  
Baie du Mont-Saint-Michel  
Bretagne Romantique  
Représentant  
les Pays touristiques



M. Jean FULBERT  
Président de la Fédération  
Française de la Randonnée  
Pédestre Comité d'Ille-et-Vilaine



M. Gérard EDET  
Délégué du Président  
de Nautisme en Ille-et-Vilaine



M. Éric ARDOUIN  
Directeur Général  
des Services  
Départementaux du  
Conseil Général  
d'Ille-et-Vilaine



M. Alain GILLOUARD  
Responsable du Pôle "Economie  
et Aménagement du Territoire"  
Conseil Général d'Ille-et-Vilaine  
Représenté par  
M. Christophe RÉGENT



M. Philippe LEFEUVRE  
Président de l'Association  
GOLF 35



M. Olivier de LORGERIL  
Président d'Honneur de l'ADEL  
(Association des équipements  
de loisirs)



Mme Marie-Thérèse PELÉ  
Personnalité qualifiée  
Hôtelière



M. Laurent GAUDEFFROY  
Délégué Régional au Tourisme  
de Bretagne



M. Jean-Pierre LE CHEVILLER  
Personnalité qualifiée  
Président du S.M.A.B (Syndicat  
Mixte Accueil Bretagne)  
Aire d'Ébrée

# LE COMITÉ CONSULTATIF